

DEKTEN FASSADE

DEK TEN®

DIFUZNĚ PROPUSTNÁ FÓLIE PRO DOPLŇKOVOU HYDROIZOLAČNÍ VRSTVU SKLÁDANÝCH FASÁD

Charakteristika výrobku

DEKTEN FASSADE je fólie lehkého typu, která nachází uplatnění ve skladbách stěn s větranou mezerou a obkladem s otevřenými spárami. Slouží k vytvoření doplňkové hydroizolační vrstvy (DHV), která zachycuje a odvádí vodu proniknou na její povrch. Chrání tím vnitřní prostory a další vrstvy skladby především před vodou a sněhem, které proniknou netěsnostmi v pohledové vrstvě. DHV u některých skladeb plní zároveň funkci větotěsnicí vrstvy a přispívá ke vzduchotěsnosti skladby stěny.

DEKTEN FASSADE se skládá ze spodní netkané polyesterové textilie a dvou polymerních vrstev na lícové straně fólie. Vrstva z netkané textilie zajišťuje potřebnou pevnost fólie. Polymerní vrstvy zajišťují vodotěsnost fólie. Horní polymerní vrstva má navíc ochrannou funkci a zajišťuje UV odolnost a trvanlivost fólie. Fólie byla zařazena do sortimentu společnosti Stavebniny DEK a.s. na základě zkoušek odolnosti a trvanlivosti.

DEKTEN FASSADE je v podélném přesahu opatřena samolepicími pruhy na obou okrajích, které jsou kryté ochrannou snímatelnou fólií. Samolepicí pruhy usnadňují slepení přesahu, což přispívá k zajištění vodotěsnosti a vzduchotěsnosti vrstvy.

Fólie **DEKTEN FASSADE** je konstrukčně uzpůsobena pro kontakt s podkladní konstrukcí, bez nutnosti vytvářet vzduchovou vrstvu mezi tepelnou izolací a fólií. V závislosti na konstrukčním řešení skladby stěny, lze DHV z fólie **DEKTEN FASSADE** provádět na tuhé tepelné izolaci, případně na nosné konstrukci, bednění nebo dřevěném či kovovém podkladním roštu. **DEKTEN FASSADE** lze také použít jako podkladní povlak pro pohledové prvky, které jsou upevněny do bednění a u kterých výrobce pohledových prvků použil podkladního pásu z tohoto materiálu přípouští.

VÝHODY

- pro fasády s otevřenými spárami
- vysoká odolnost proti stárnutí
- odolná proti impregnačním prostředkům dřeva

Těsnicí příslušenství

K fólii je k dispozici doplňkový sortiment – páska a těsnicí hmota. Jednostranně lepicí páska **DEKTAPE MULTI** se používá pro lepení čelních přesahů fólií, oprávcování prostupů fólií, lokální opravy poškozených míst fólie a na ukončení fólie na navazujících konstrukcích.

Pro lepení čelních přesahů, lokální opravy poškozených míst fólie a na ukončení fólie na navazujících konstrukcích lze také použít oboustranně lepicí páska **DEKTAPE PRO**.

Případné svislé dřevěné či kovové profily upevněné přes fólii k nosné konstrukci lze podtěsnit jednostranně lepicí butylkaučukovou páskou **DEKTAPE KONTRA**, jednostranně lepicí pěnovou PE páskou **DEKTAPE TP50** nebo **TMELEM DEKTEN KONTRA**.

Při aplikaci těsnicího příslušenství musí být povrch fólie i napojované konstrukce suchý a zbavený prachu, nečistot a mastnoty.

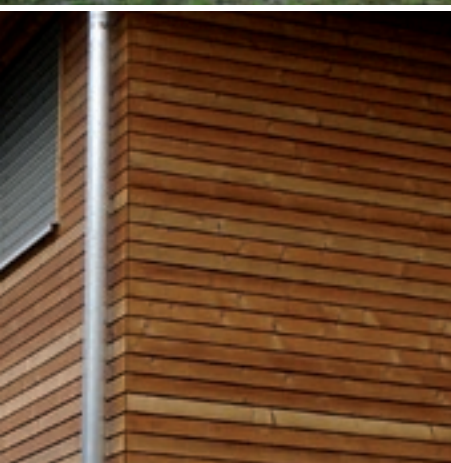
Základní pokyny pro montáž

Fólie **DEKTEN FASSADE** se v konstrukci umísťuje černou stranou směrem k exteriéru. Na fasádách se aplikuje ve vodorovných nebo svislých páslech. Při kladení vodorovně se postupuje od soklu směrem k hornímu okraji fasády. Fólie se klade na pevný, rovný, čistý a suchý podklad. Fólie musí být dostatečně napnutá tak, aby na jejím povrchu nevznikaly vlny nebo nerovnosti. Na fólii nesmí vznikat sklady. Zároveň nesmí být fólie mezi nosnou konstrukcí pohledové vrstvy fasády vyboulená tepelněizolačním materiálem.

K dřevěnému podkladu se fólie pracovně upevňuje sponkami nebo hřebíky s protikorozní povrchovou úpravou s plochou hlavou, a to vždy jen v místě překrytém dalším pruhem fólie. Ke kovovému podkladu se fólie pracovně lepí oboustranně lepicí páskou **DEKTAPE PP**. Fólie se poté upevní nosnou konstrukcí pohledové vrstvy fasády (např. kontralatěmi nebo kovovým roštem). Při kladení fólií je nutné dodržovat přesah 15cm, který je na fólii vyznačen, aby došlo ke spojení integrovaných lepicích pásek.



DEKTEN FASSADE



V místě složitějších detailů se doporučuje přesah fólie min. 30 cm a slepení fólie páskou DEKTAPE MULTI nebo DEKTAPE PRO. U soklu je nutné fólii ukončovat na vhodně umístěném okapním plechu nalepením pokud možno integrovaným samolepicím pruhem, případně páskou DEKTAPE PRO. Čelní napojení fólie je nutné provádět pokud možno na tuhém podkladu, s přesahem min. 10 cm a spoj utěsnit páskou DEKTAPE MULTI nebo DEKTAPE PRO.

Fólie **DEKTEN FASSADE** lze použít i v konstrukci s chemicky impregnovanými dřevěnými prvky. Je nutné zabránit potřísnění fólie ropnými látkami a organickými rozpouštědly. Pro slepování fólie se nesmí použít pásky na bázi PVC (lepídko i nosná vrstva). Po montáži doporučujeme fólii zakrýt obkladem co nejdříve a tím podpořit její dlouhou trvanlivost. Fólie nesmí být vystavena přímému působení UV záření déle než 3 měsíce. Vnější obklad víceplášťových větraných skládaných fasád může mít otevřené spáry maximální šířky 20 mm a zároveň plocha otevřených spár fasády nesmí tvořit více než 20% její celkové plochy. Doporučená minimální teplota vzduchu a fólie

při zpracování je +5 °C. Při nižších teplotách není zaručena účinnost (lepivost) těsnících pásek. Při použití těsnící hmoty TMEL DEKTEN KONTRA je minimální teplota zpracování +7 °C.

Balení a skladování

Fólie **DEKTEN FASSADE** se dodává v šířce 1,5 m. Délka pruhu fólie v roli je 50 m. Celkové množství v balení je 75 m² a hmotnost role je cca 12 kg. Fólie musí být skladována v originálních obalech, v suchých a dobře větraných skladech bez přístupu UV záření.

Technická podpora

Veškeré informace včetně kompletního technického poradenství poskytnou vyškolení pracovníci Ateliéru DEK – specializovaného střediska Stavebnin DEK.

Tabulka 01 | Parametry výrobku deklarované podle EN 13859-2:2010

Parametr	Jednotka	Zkušební předpis	DEKTEN FASSADE	Tolerance
délka	m	EN 1848-2	50	–
šířka	m	EN 1848-2	1,5	(–0,0005; +0,0015)
plošná hmotnost	g/m ²	EN 1849-2	160	(±16)
tloušťka**	mm	EN 1849-2	0,4	(±0,04)
reakce na oheň	třída	EN 13501-1 EN ISO 11925-2	E	
odolnost proti pronikání vody	třída	EN 1928	W1	
propustnost vodní páry - ekvivalentní difuzní tloušťka S _d - faktor difuzního odporu μ	m –	EN ISO 12572 EN 1931	0,04 100	(+0,015; –0,02) (±23)
pevnost v tahu v podélném/příčném směru	N/50 mm	EN 12311-1	400/230	(±80/±46)
tažnost v podélném/příčném směru	%	EN 12311-1	50/50	(±8/±8)
odolnost proti protrhávání v podélném/ příčném směru	N	EN 12310-1	100/120	(±20/±24)
ohebnost za nízkých teplot	°C	EN 1109	–20	
teplotní rozsah pro použití	°C	–	–40 až +100	–
maximální doba vystavení UV záření do zakrytí fasádou*	měsíce	–	3	–
hmotnost role**	kg	–	12	–

* Maximální doba, po kterou může být materiál vystaven účinkům přirozeného UV záření, viz pokyny pro montáž.

** Uvedená hodnota je orientační.

KONTAKTY

DEK

ATELIER
DEK

Informace jsou platné k datu vydání dokumentu.
AKTUÁLNÍ VERZE DOKUMENTU JE VYSTAVENA NA WWW.DEK.CZ

Stavebniny DEK – prodejny a technická podpora

BENEŠOV
BEROUN
BLANSKO
BRNO
BŘECLAV
ČESKÁ LÍPA
Č. BUDĚJOVICE Hrdějovice
Č. BUDĚJOVICE Litvinovice
DAČICE
DEČÍN
FRÝDEK-MÍSTEK
HAVÍŘOV
HODONÍN
HOŘOVICE
HRADEC KRÁLOVÉ

CHEB
CHOMUTOV
CHRUDIM
JESENÍK
JIČÍN
JIHLAVA
JINDŘICHŮV HRADEC
KARLOVY VARY
KARVINA
KLADNO
KOLÍN
LIBEREC
LOUNY
LOVOŠICE
MĚLNÍK

MIKULOV
MLADÁ BOLESLAV
MOST
NOVÝ JIČÍN
NYMBURK
OLOMOUC
OPAVA
OSTRAVA
PARDUBICE
PELHŘIMOV
PISEK
PLZEŇ Černice
PLZEŇ Jateční
PRAHA Hostivař
PRAHA Vestec

PRAHA Zličín
PRACHÁTICE
PROSTĚJOV
PŘEROV
PŘIBRAM
SOKOLOV
STARÉ MĚSTO U HU
STRAKONICE
SUŠICE
SVITAVY Olbrachtova
SVITAVY Olomoucká
ŠUMPERK
TÁBOR
TEPLICE
TRHOVÉ SVINY

TRUTNOV
TŘEBÍČ
TŘINEC
TURNOV
ÚSTÍ NAD LABEM
ÚSTÍ NAD ORLICÍ
VALAŠSKÉ MEZIŘÍČÍ
VÝŠKOV
ZLÍN Louky
ZLÍN Příluky
ZNOJMO
ŽDAR NAD SÁZAVOU

Stavebniny DEK – Zákaznické centrum

510 000 100
 stavebniny@dek.cz

ATELIER DEK – technická podpora

Tiskařská 257/10
108 00 Praha 10
tel.: 234 054 284
www.atelier-dek.cz